



ICM-EC

Konštrukcia

Diagonálny potrubný ventilátor. Jeho unikátna konštrukcia a použitie najmodernejšieho elektronicky komutovaného motora (EC) umožňuje dosahovať vysoké prevádzkové parametre pri relatívne nízkej hlučnosti a veľmi nízkej spotrebe energie. Skriňa ventilátora je vyrobená z polypropylénu, zatiaľ čo obežné koleso je vyrobené z ABS plastu. Konštrukcia ventilátora uľahčuje montáž a demontáž zariadenia i jeho údržbu. Ventilátor možno inštalovať ako horizontálne, tak aj vertikálne.

Použitie

Potrubný ventilátor ICM-EC je prispôsobený pre dopravu vzduchu s nízkym stupňom znečistenia. Je vhodný pre inštalácie prívodu a odvodu vzduchu v obytných, verejných budovách, kanceláriách a obchodoch. Zariadenie možno použiť i pre odťahové inštalácie z kuchynských digestorov, je nutné použitie tukových filtrov.

Elektromotor

Elektronicky komutovaný elektromotor (EC) s integrovaným regulátorom a tepelnou ochranou. Napájanie 230V ~ 1, 50Hz. Motory sú prispôsobené pre plynulú reguláciu otáčok v celom rozsahu pri zachovaní vysokej účinnosti. Reguláciu otáčok prevádza regulátor pomocou analógového signálu 0-10V. Trieda ochrany zariadenia IP44.

Príslušenstvo



HMTP
regulátor EC motorov

RS-EC
regulátor EC motorov

Pracovná teplota

Maximálna teplota odsávaného / privádzaného vzduchu nesmie prekročiť 60°C!



Dynamicky vyvážené obežné koleso



El. pripojenie v krabičke na plášti motora



Vyššiu účinnosť zabezpečujú špeciálne difúzory umiestnené za rotorom



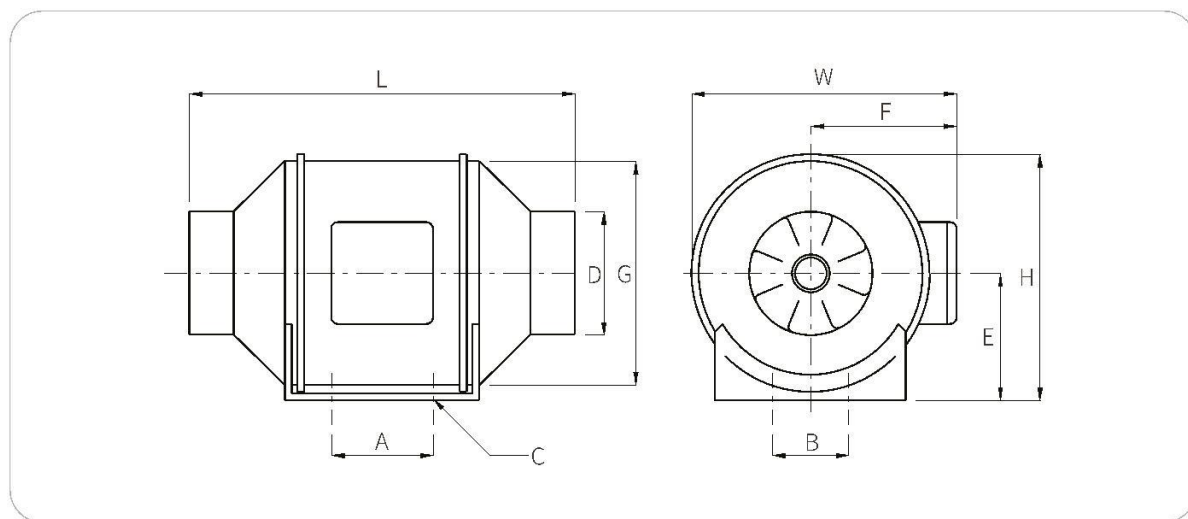
Robustná montážna základňa pre upevnenie ventilátora

Technické údaje

Typ	Prietok [m ³ /h]	Otáčky [rpm]	Príkonnosť [W]	Prúd [A]	Napätie [V]	Frekvencia [Hz]	Akustické údaje* [dB(A)]	Hmotnosť [kg]
ICM-EC-100/366M	366	3800	70	0,47	230	50	35	1,8
ICM-EC-125/561M	561	3800	70	0,47	230	50	35	2
ICM-EC-150-160/647M	647	3000	70	0,47	230	50	43	2,7
ICM-EC-200/1250M	1250	3000	180	1,05	230	50	50	4,9
ICM-EC-250/1652M	1652	3000	255	1,5	230	50	65	7,9
ICM-EC-315/2206M	2206	2350	250	1,4	230	50	68	11,3

*Hladina hluku meraná v miestnosti zo vzdialenosti 3m.

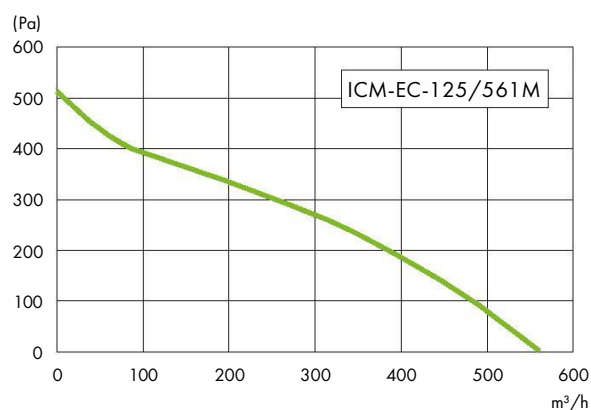
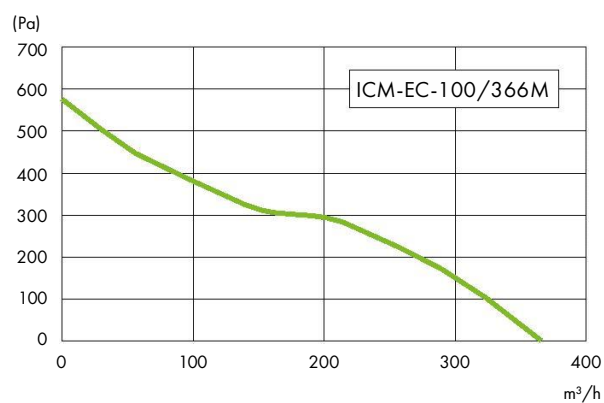
Výkres



Rozměry [mm]

Typ	A	B	ØC	ØD	E	F	ØG	L	W	H
ICM-EC-100/366M	80	60	4 - 4,5	97	99	116	163	302	204	195
ICM-EC-125/561M	80	60	4 - 4,5	123	99	116	163	257	204	195
ICM-EC-150-160/647M	80	60	4 - 5,0	147	109	127	187	313	227	208
ICM-EC-200/1250M	100	94	4 - 5,5	197	125	137	205	302	249	237
ICM-EC-250/1652M	150	150	4 - 8*11	247	150	174	261	383	310	286
ICM-EC-315/2206M	181	178	4 - 8*11	312	187	216	325	446	386	357

Výkonové křivky



Výkonové krivky

