

QXD



**CE UK
CA**

Qaerauliqa[®]

Skôr ako začnete používať toto zariadenie dôkladne si prečítajte návod a starostlivo ho uchovajte na bezpečnom mieste pre budúce použitie.

Zariadenie je vyrobené odborným spôsobom v súlade s platnými predpismi, ktoré sa týkajú elektrických zariadení a musí byť inštalované odborne kvalifikovanou osobou.

Výrobca nenesie žiadnu zodpovednosť za škody spôsobené osobám alebo na majetku vyplývajúce z nedodržania predpisov uvedených v tomto návode.

POKYNY NA MONTÁŽ, OBSLUHU A ÚDRŽBU

- Zariadenie nesmie byť používané na iné účely, ako je uvedené v tomto návode.
- Zariadenie po vybratí z obalu skontrolujte, či nie je poškodené. V prípade pochybností sa obráťte na kvalifikovaného technika. Obalový materiál nenechávajte v dosahu detí alebo osôb so zdravotným postihnutím.
- Nedotýkajte sa zariadenia mokrymi alebo vlhkými časťami tela (rukami, nohami...).
- Zariadenie je určené na použitie len osobám starším ako 8 rokov. Osoby so zníženými fyzickými, zmyslovými alebo duševnými schopnosťami alebo osoby s nedostatkom skúsenosti a vedomostí môžu používať zariadenie len pod dohľadom zodpovedných osôb, ak dostali pokyny týkajúce sa bezpečného používania zariadenia a porozumeli príslušným rizikám a nebezpečenstvu. Deti sa nesmú hrať so zariadením. Čistenie a údržbu nesmú robiť deti bez dohľadu zodpovednej osoby.
- Nepoužívajte zariadenie v prítomnosti horľavých látok alebo pár, ako sú alkohol, insekticídy, benzín, atď.
- Ak je zistená akákoľvek abnormalita v prevádzke, odpojte zariadenie od elektrickej siete a okamžite kontaktujte kvalifikovaného technika. Na opravu zariadenia používajte len originálne náhradné diely.
- Elektrická sieť, ku ktorej je zariadenie pripojené musí byť v súlade s príslušnými platnými predpismi.
- Pred pripojením výrobku k elektrickej sieti alebo do elektrickej zásuvky sa uistite, že:
 - údaje na výrobnom štítku (napätie a frekvencia) zodpovedajú vlastnostiam elektrickej siete
 - elektrické napájanie / zásuvka je vhodná na maximálny výkon zariadenia. Ak nie, kontaktujte kvalifikovaného technika.
- Zariadenie sa nesmie používať ako spúšťač pre ohrievače vody, kachle a pod., ani sa nesmie vypúšťať do potrubí používaných na odvádzanie horúceho vzduchu/dymov pochádzajúcich z akéhokoľvek typu spaľovacieho zariadenia. Musí vytlačiť vzduch von cez svoje vlastné špecifické potrubie.
- Prevádzková teplota: 0 °C až + 50 °C.
- Zariadenie je navrhnuté tak, aby odsávalo iba čistý vzduch, t.j. bez mastnoty, sadzí, chemikálií, žieravín, horľavých alebo výbušných zmesí.
- Nenechávajte zariadenie vystavené atmosférickým vplyvom (dážď, slnko, sneh atď.).
- Zariadenie ani jeho časti neponárajte do vody ani do iných tekutín.
- Vypnite hlavný vypínač vždy, keď sa zistí porucha alebo keď sa čistí.
- Pri inštalácii do pevnej siete v súlade s predpismi elektroinštalácie použite omnipolárny vypínač, ktorý umožňuje úplné odpojenie v podmienkach prepätia kategórií III (vzdialenosť otváracích kontaktov je minimálne 3 mm).
- Ak je poškodený prívodný kábel, musí ho vymeniť výrobca, servisný zástupca výrobcu alebo osoby s podobnou kvalifikáciou, aby sa predišlo nebezpečenstvu.
- Neprekrývajte ventilátor alebo výfukové mriežky, aby bolo zabezpečené optimálne prúdenie vzduchu.

- Zabezpečte dostatočný prívod vzduchu do miestnosti v súlade s platnými predpismi s cieľom zabezpečiť riadnu prevádzku zariadenia.
- Ak je zariadenie inštalované v prostredí, v ktorom je tiež inštalované zariadenie na plyn (vodný ohrievač, plynový sporák, kotel atď.; nejedná sa o typ „uzavretej komory“), zabezpečte dostatočný prívod vzduchu do tohto priestoru pre dobré spaľovanie a správnu prevádzku plynového zariadenia.
- Nainštalujte zariadenie tak, aby obežné koleso nebolo prístupné zo strany výstupu vzduchu overené kontaktom so skúšobným prstom (testovacia sonda „B“ normy EN61032) v súlad s platnými bezpečnostnými predpismi.
- Inštalácia na strop
Pre napájacie káble sa môže používať len zadný vstup. Ak existuje možnosť kondenzácie na vyústení potrubia, je nutné nainštalovať odvodný systém tak, aby sa zabránilo kondenzátu preniknúť do ventilátora.
- Inštalácia na zapustenie do sadrokartónových stien
Použite príslušnú súpravu (príslušenstvo na požiadanie) a venujte pozornosť pokynom uvedeným v príslušnom návode na obsluhu.

ÚVOD

QXD je odstredivý ventilátor pre zabudovanú inštaláciu, navrhnutý tak, aby zabezpečil odsávanie vzduchu z malých/stredne veľkých miestností, ako sú kúpeľne, toalety a kuchyne. Vhodný na odvod vzduchu cez dlhšie potrubie. Hlavné odsávanie je cez predný kryt, dodatočné odsávanie je cez vstup na bočnej strane (obr.1).

TECHNICKÉ ÚDAJE

- Materiál: vysokokvalitný ABS plast odolný voči oderu a UV žiareniu, odtieň RAL 9010.
- Dizajn odnímateľného predného krytu pre čistenie bez použitia náradia.
- Integrovaná vzduchotesná spätná klapka zabráňuje vniknutiu pachov alebo studeného vonkajšieho vzduchu, v čase keď je zariadenie vypnuté.
- Bočný vstup Ø50mm pre sekundárny odvod vzduchu z príľahlých miestností alebo priamo z WC misy.
- Odnímateľný filter na ochranu obežného kolesa a motora pred prachom.
- Zvukotesná pena pre akustický komfort.
- Obežné koleso ventilátora s dopredu zahnutými lopatkami zabezpečuje vylepšené aerodynamické vlastnosti, nízky hluk a zvýšenú účinnosť.
- Jednofázový dvojrychlostný motor s integrovanou tepelnou ochranou.
- Motor je uložený na guľôčkových ložiskách, ktoré zaisťujú dlhšiu životnosť (30.000h) a je vhodný do chladnejšieho prostredia.
- Ventilátor má dvojíť izoláciu: nevyžaduje uzemnenie.
- Ventilátor je vhodný pre trvalú aj prerušovanú prevádzku.
- Stupeň ochrany IPX5.
- Napájanie 220-240V~ 50/60Hz.

PREVEDENIE

ŠTANDARDNÉ PREVEDENIE

Ventilátor sa spúšťa pomocou samostatného vypínača ON/OFF alebo pomocou vypínača svetla.

Výber minimálnej alebo maximálnej rýchlosti sa vykonáva prostredníctvom elektrického pripojenia (obr. 17A-17B).

PREVEDENIE S ČASOVÝM DOBEHOM

Ventilátor je vybavený časovým dobehom nastaviteľným pomocou trimera od ± 1 minúty do 25 minút (obr. 18C).

Prevádzka: ventilátor zapojený podľa schémy na obr. 18A-18B sa zapne s oneskorením max. 1,5 sekundy.

Po vypnutí svetla je ventilátor naďalej v prevádzke počas nastaveného časového intervalu.

Výber minimálnej alebo maximálnej rýchlosti sa vykonáva pomocou prepajky (jumpera) - (obr.18A-18B)

PREVEDENIE SO SNÍMAČOM VLHKOSTI A ČASOVÝM DOBEHOM

Ventilátor je vybavený snímačom vlhkosti s možnosťou nastavenia od 50% do 95% relatívnej vlhkosti; a časovým dobehom nastaviteľným pomocou trimera od ± 1 minúty do 25 minút (obr. 19C).

Pre deaktiváciu prevádzky podľa snímača vlhkosti otočte trimerom HY v smere hodinových ručičiek na koniec.

Výber minimálnej alebo maximálnej rýchlosti sa vykonáva prostredníctvom elektrického pripojenia (obr. 19A-19B).

Automatická prevádzka podľa snímača vlhkosti: ventilátor zapojený podľa schémy na obrázku 19A-19B. Keď hodnota relatívnej vlhkosti vzduchu je vyššia ako nastavená hodnota, ventilátor sa automaticky zapne; keď hodnota relatívnej vlhkosti klesne pod nastavenú hodnotu, ventilátor je naďalej v prevádzke počas nastaveného časového intervalu a potom sa vypne.

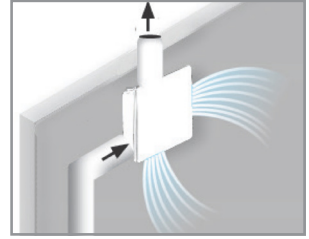
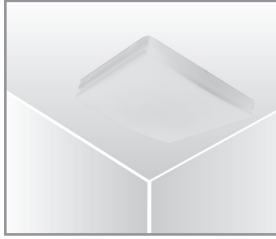
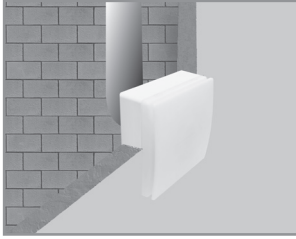
Prevádzka so spúšťaním pomocou spínača: ventilátor zapojený podľa schémy z obrázku 19A-19B.

Po zapnutí svetla sa ventilátor zapne s oneskorením max. 1,5 sekundy; po vypnutí je ventilátor naďalej v prevádzke počas nastaveného časového intervalu a potom sa vypne.

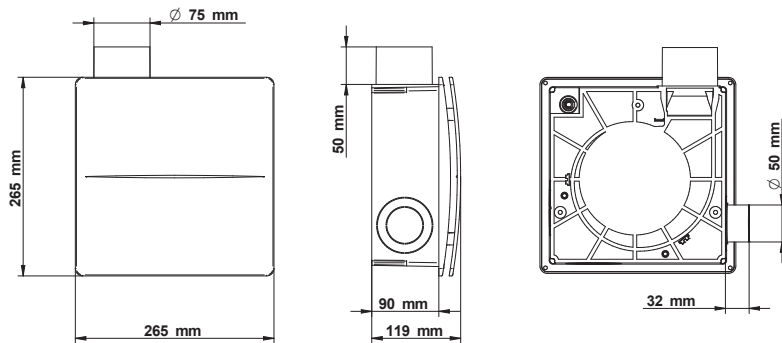
Upozornenie: ak je úroveň relatívnej vlhkosti vyššia ako nastavená hodnota, automatická prevádzka podľa snímača vlhkosti má prednosť pred manuálnym ovládaním, to znamená, že ventilátor nie je možné zastaviť pomocou spínača.

Štandardné prevedenie, prevedenie s Časovým dobehom a prevedenie so Snímačom vlhkosti a Časovým dobehom sú k dispozícii aj v konfigurácii "Silent" s optimalizovaným výkonom pre maximálny akustický komfort.

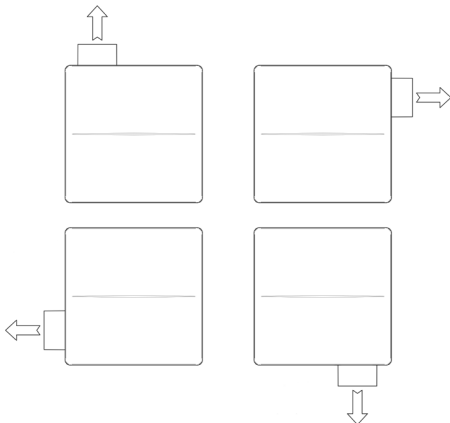
INSTALLAZIONE - INSTALLATION - INŠTALÁCIA - INSTALACJA (Fig/Abb./Obr. 1)



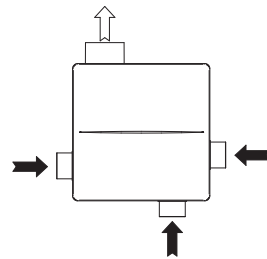
DIMENSIONI - DIMENSIONS - MAĚ - ROZMER - WYMIARY

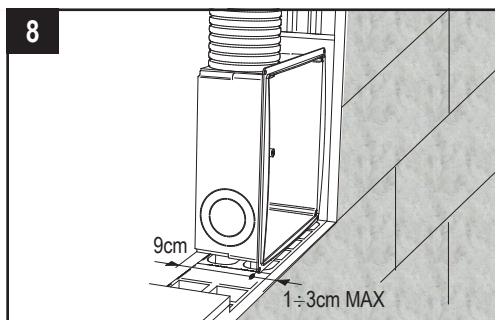
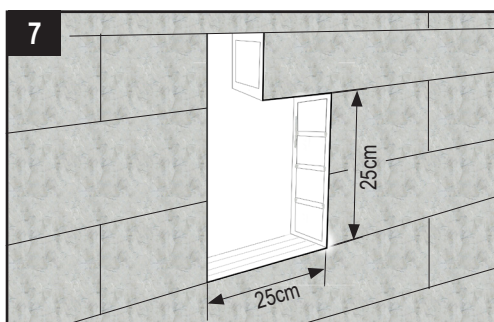
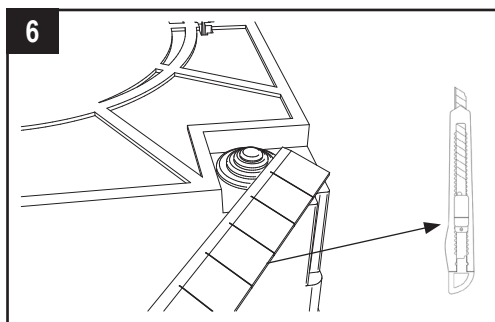
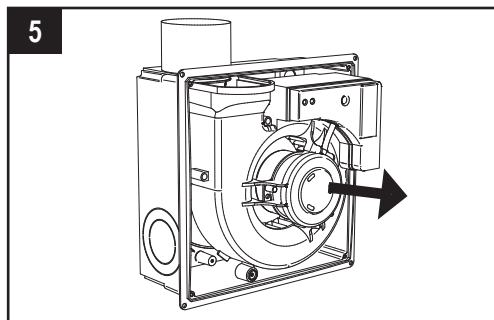
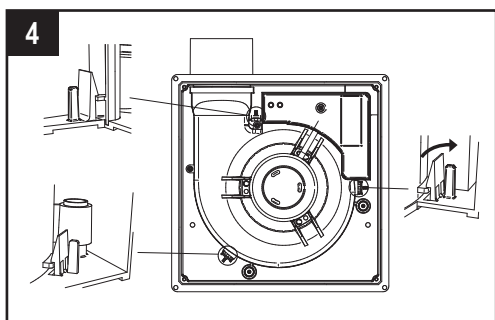
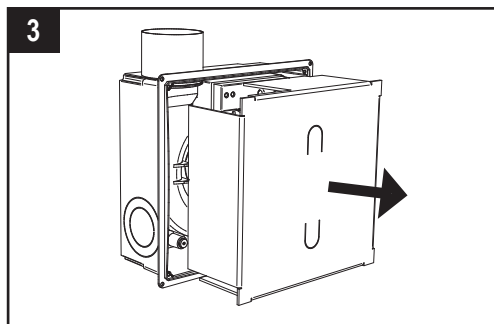
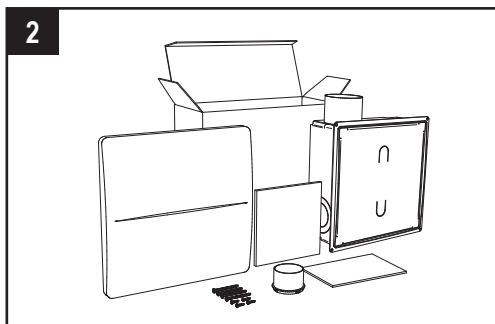


**ORIENTAMENTO CASSETTA - CASING
POSITION - ORIENTATION CASSETTE -
GEHÄUSE ORIENTIERUNG - MONTÁŽNA
POLOHA - ORIENTACJA KASETY**



**INGRESSI SECONDARI - ADDITIONAL
INLETS - ENTRÉES SECONDAIRES
- ZUSÄTZLICHES ANSAUGSTUTZEN -
DOPLNKOVÉ SANIE - WEJŚCIA WTÓRNE**





9

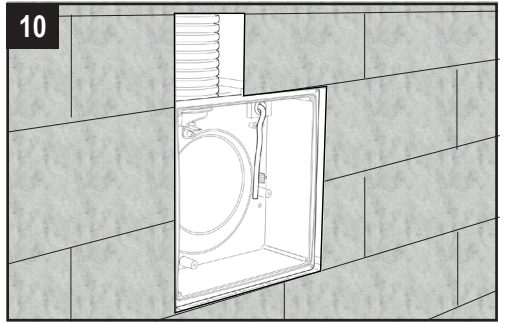
CAVO
CABLE
KABEL
KABEL

H03VV-F ; H05VV-F

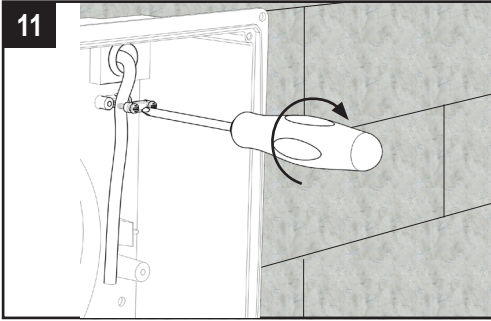
BASE/STD $\left\{ \begin{array}{l} 2 \times 0,5 \div 1,5 \text{mm}^2 \\ 3 \times 0,5 \div 1,5 \text{mm}^2 \end{array} \right.$

T-HT $\left\{ \begin{array}{l} 3 \times 0,5 \div 1,5 \text{mm}^2 \\ 4 \times 0,5 \div 1 \text{mm}^2 \end{array} \right.$

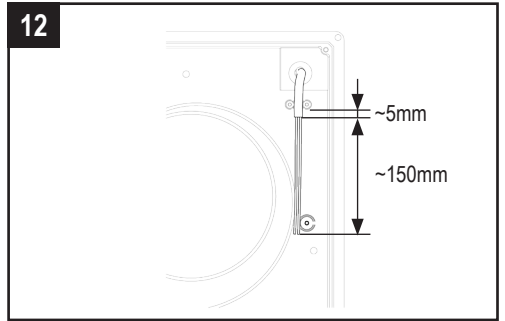
10



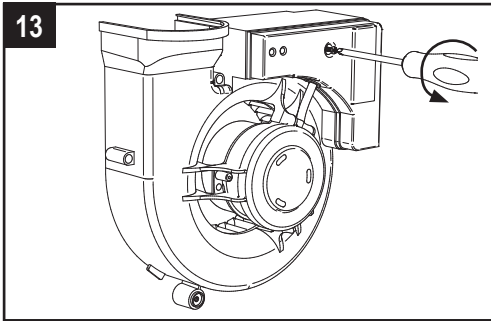
11



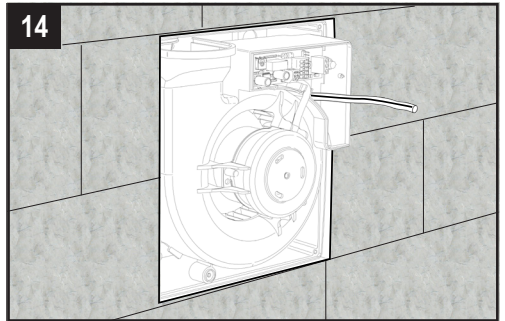
12



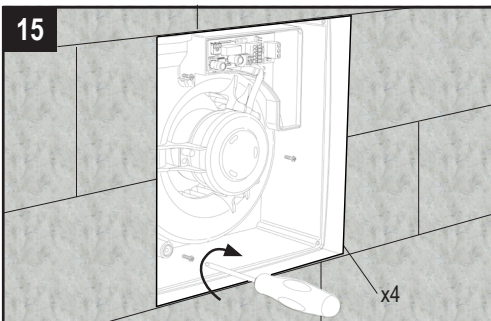
13



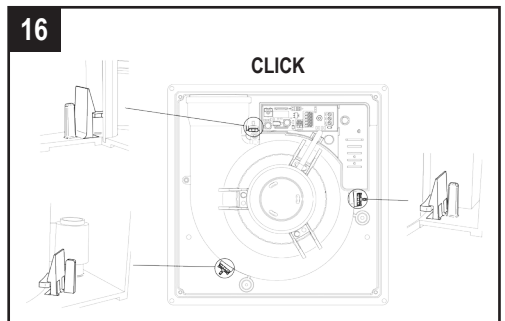
14

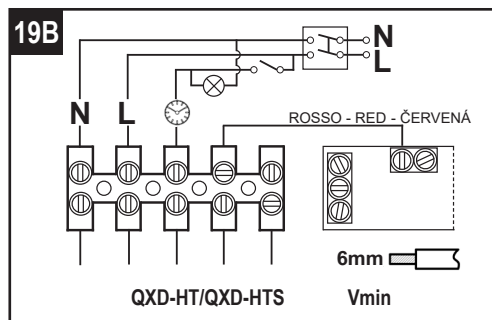
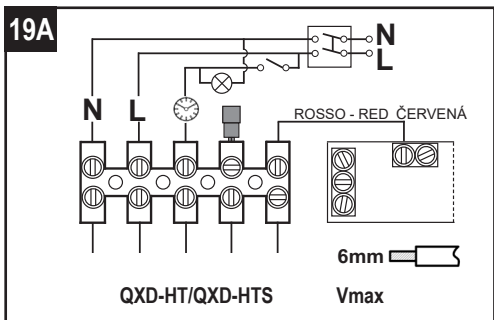
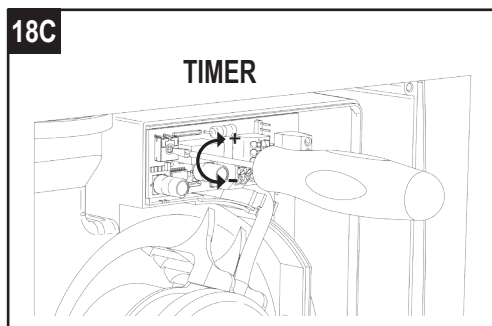
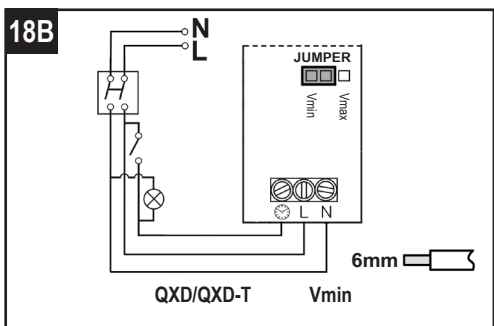
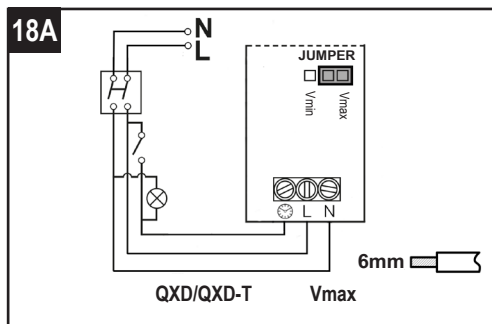
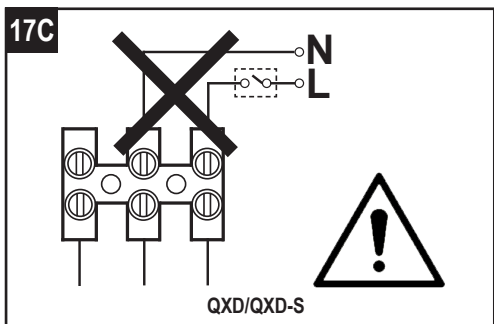
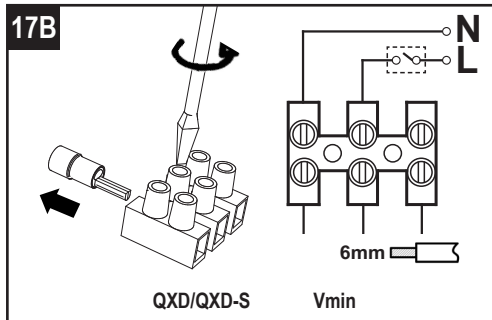
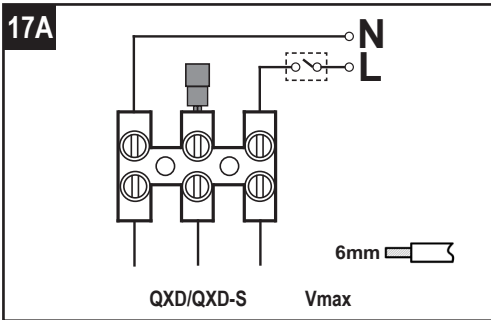


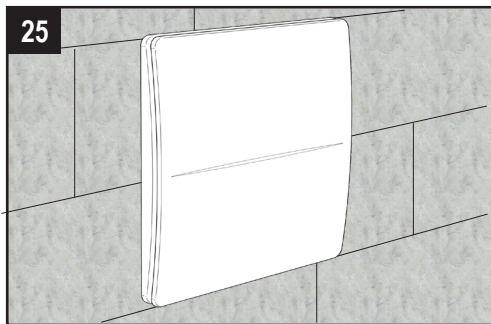
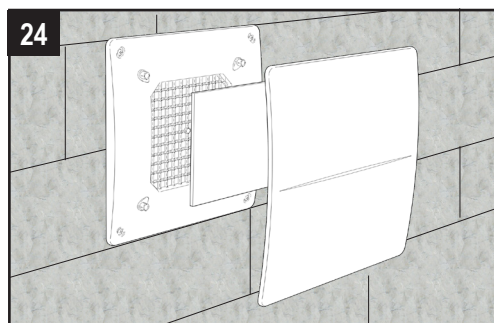
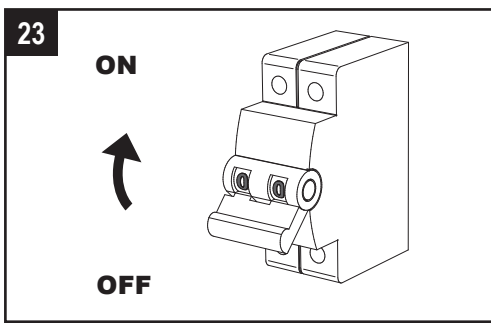
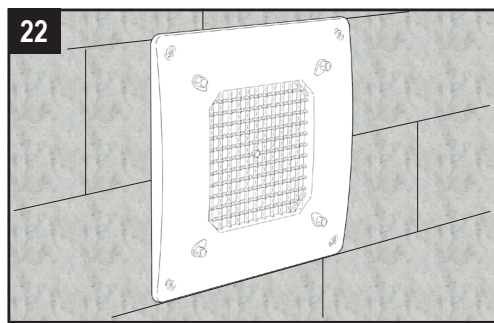
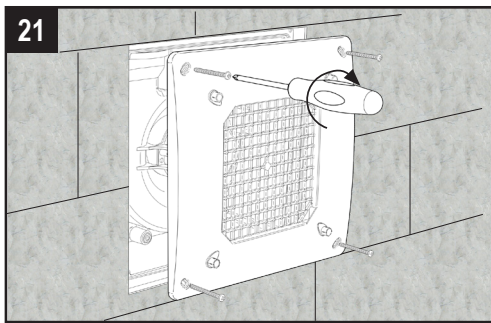
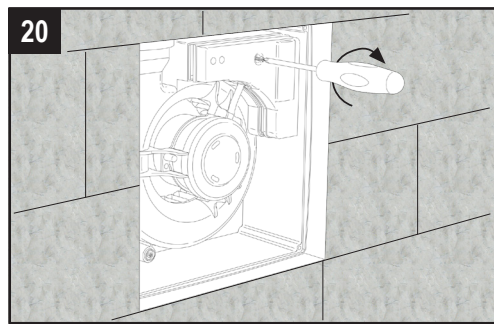
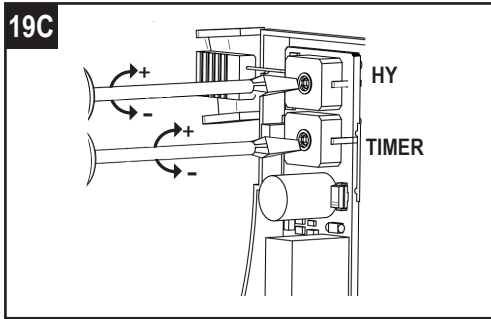
15



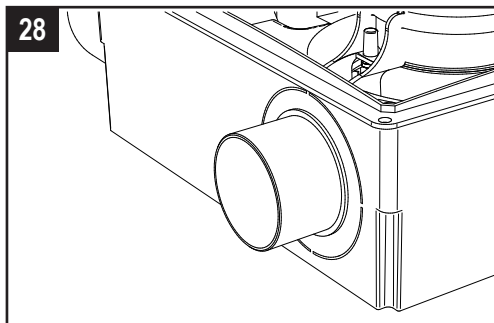
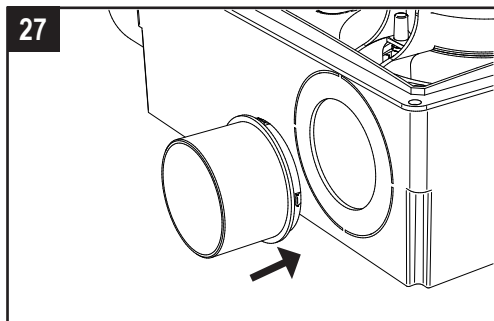
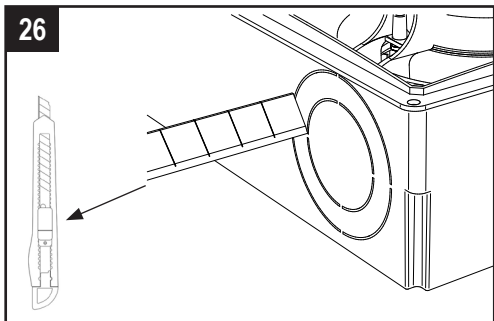
16

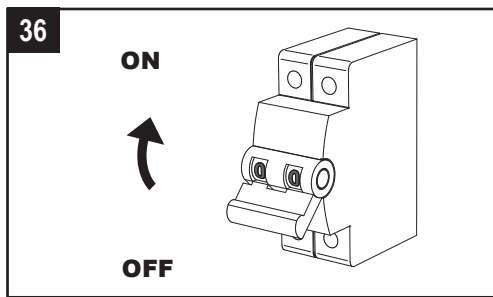
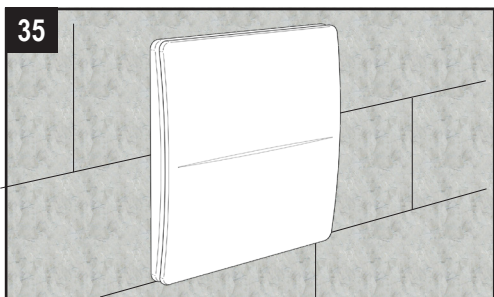
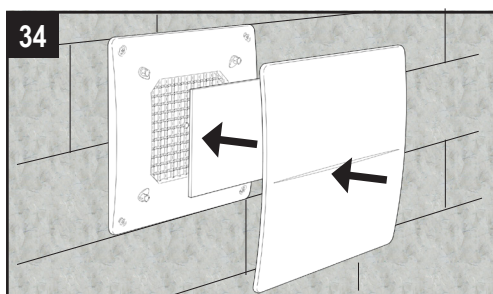
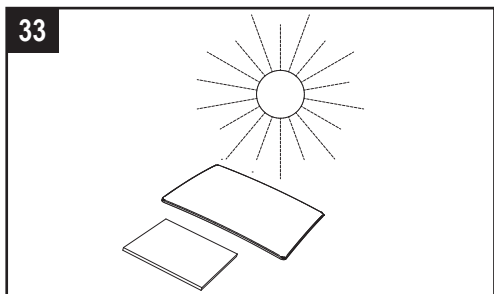
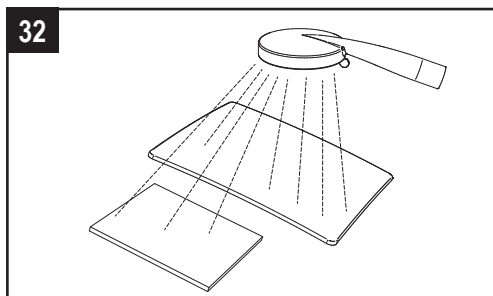
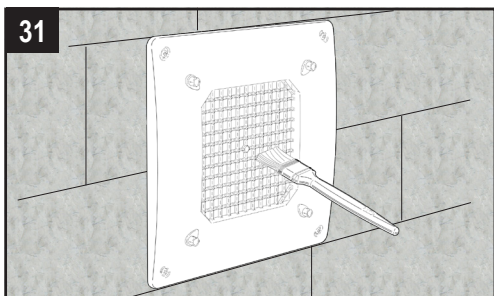
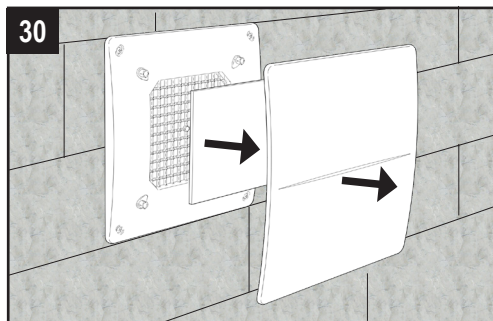
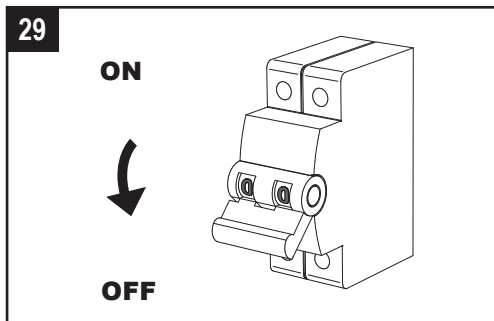






MONTAGGIO INGRESSI SUPPLEMENTARI - ADDITIONAL INLET FIXING - MONTAGE DES ENTRÉES SECONDAIRES - MONTAGE DER ZUSÄTZLICHEN ANSAUGSTUTZEN - MONTÁŽ DOPLNKOVÉHO SANIA - MONTÁŽ DODATKOWYCH WEJŚĆ





SMALTIMENTO E RICICLAGGIO



Informativa sullo smaltimento delle unità a fine vita.

Questo prodotto è conforme alle Direttiva EU 2002/96/EC.

Il simbolo del cassonetto barrato riportato sull'apparecchiatura indica che il prodotto alla fine della propria vita utile deve essere raccolto separatamente dagli altri rifiuti. L'utente dovrà, pertanto, conferire l'apparecchiatura giunta a fine vita agli idonei centri di raccolta differenziata dei rifiuti elettronici ed elettrotecnici, oppure riconsegnarla al rivenditore al momento dell'acquisto di una nuova apparecchiatura di tipo equivalente.

L'adeguata raccolta differenziata per l'avvio successivo dell'apparecchiatura dimessa al riciclaggio, al trattamento e allo smaltimento ambientale compatibile contribuisce ad evitare possibili effetti negativi sull'ambiente e sulla salute e favorisce il riciclo dei materiali di cui è composta l'apparecchiatura.

Lo smaltimento abusivo del prodotto da parte dell'utente può implicare sanzioni amministrative previste dalla normativa vigente.

DISPOSAL AND RECYCLING

Information on disposal of units at the end of life.

This product complies with EU Directive 2002/96/EC.

The symbol of the crossed-out dustbin indicates that this product must be collected separately from other waste at the end of its life. The user must, therefore, dispose of the product in question at suitable electronic and electro-technical waste disposal collection centres, or else send the product back to the retailer when purchasing a new, equivalent type device.

Separate collection of decommissioned equipment for recycling, treatment and environmentally compatible disposal helps to prevent negative effects on the environment and on health and promotes the recycling of the materials that make up the equipment.

Improper disposal of the product by the user may result in administrative sanctions as provided by law.

ÉLIMINATION ET RECYCLAGE

Informations sur l'élimination des appareils en fin de vie.

Ce produit est conforme aux Directives EU 2002/96/EC.

Le symbole du conteneur barré indiqué sur l'appareil indique que le produit hors d'usage doit être éliminé séparément des autres déchets. L'utilisateur devra donc confier l'appareil hors d'usage à des centres de tri sélectif spécialisés pour les appareils électroniques et électrotechniques, ou bien le remettre au revendeur lors de l'achat d'un nouvel appareil de même type.

Le tri sélectif adéquat pour l'envoi successif de l'appareil hors d'usage au recyclage, au traitement et à l'élimination environnementale compatible contribue à éviter les éventuels effets négatifs sur l'environnement et sur la santé et favorise le recyclage des matériaux dont est composé l'appareil.

L'élimination abusive du produit de la part de l'utilisateur peut impliquer des sanctions administratives prévues par la norme en vigueur.

ENSTORGUNG UND RECYCLING

Aufklärung über die Entsorgung des Altgeräts.

Dieses Produkt stimmt mit der EU-Richtlinie 2002/96/EG.

Das Symbol mit der durchgestrichenen Mülltonne auf dem Gerät besagt, dass das Altgerät getrennt von anderem Müll entsorgt werden muss. Der Nutzer muss das Altgerät zu einem Entsorgungszentrum für Elektro- und Elektronikaltgeräte bringen oder es beim Händler beim Kauf eines entsprechenden Neugeräts zurückgeben.

Eine entsprechende Mülltrennung und eine anschließende Weiterleitung des Altgeräts an Recycling, Aufbereitung und umweltfreundliche Entsorgung trägt zur Vermeidung etwaiger negativer Auswirkungen auf Umwelt und Gesundheit bei und fördert das Recycling der Materialien, aus denen das Gerät gebaut ist.

Die unrechtmäßige Entsorgung durch den Nutzer kann im Rahmen der geltenden Gesetzesvorschriften rechtlich geahndet werden.

LIKVIDÁCIA A RECYKLÁCIA

Zariadenie je v súlade so Smernicou EU 2002/96/ES. Symbol prečiarknutého smetného koša znamená, že tento výrobok je potrebné po skončení jeho životnosti zbierať oddelene od ostatného odpadu. Používateľ preto musí príslušný výrobok zlikvidovať vo vhodných zberných strediskách elektronického a elektrotechnického odpadu, prípadne výrobok pri kúpe nového zariadenia ekvivalentného typu zaslať späť predajcovi.

Separovaný zber vyradených zariadení na recykláciu, spracovanie a ekologickú likvidáciu pomáha predchádzať negatívnym vplyvom na životné prostredie a zdravie a podporuje recykláciu materiálov, z ktorých je zariadenie vyrobené. Nesprávna likvidácia produktu používateľom môže mať za následok administratívne sankcie stanovené zákonom.

USUWANIE I RECYKLING

Informacje dotyczące utylizacji urządzeń po zakończeniu eksploatacji.

Ten produkt jest zgodny z dyrektywą UE 2002/96/WE.

Symbol przekreślonego kosza na śmieci wskazuje, że ten produkt po zakończeniu eksploatacji musi być zbierany oddzielnie od innych odpadów. Użytkownik musi zatem zutylizować dany produkt w odpowiednich punktach zbiórki odpadów elektronicznych i elektrotechnicznych lub odesłać produkt do sprzedawcy przy zakupie nowego urządzenia równoważnego typu. Oddzielna zbiórka wycofanych z użytku urządzeń w celu ich recyklingu, przetworzenia i zgodnej z zasadami ochrony środowiska utylizacji pomaga zapobiegać negatywnym skutkom dla środowiska i zdrowia oraz sprzyja recyklingowi materiałów, z których składają się urządzenia. Niewłaściwa utylizacja produktu przez użytkownika może skutkować sankcjami administracyjnymi przewidzianymi prawem.

**Direttiva ErP - Regolamenti 1253/2014 - 1254/2014 -- ErP Directive - Regulation
ErP-Richtlinie, Verordnungen 1253/2014 - 1254/2014 -- Smernica ErP - nariadenie**

a)	Marchio - Mark - Marque - Warenzeichen - Obchodná známka - Marka	-
b)	Modello - Model - Modèle - Modellkennung	-
c)	Classe SEC - SEC class - classe de SEC - SEV-Klasse - Trieda špecifickej spotreby energie - Klasa SEC	-
c1)	SEC climi caldi - SEC warm climates - SEC climat chaud - SEV für warmen Klimatyp - Špecifická spotreba energie za teplejších klimatických podmienok - SEC ciepłe klimaty	kWh/m ² .a кВт/м ² .a
c2)	SEC climi temperati - SEC average climates - SEC climat moyen- SEV für durchschnittlichen Klimatyp - Špecifická spotreba energie za priemerných klimatických podmienok - Klimat umiarkowany SEC	kWh/m ² .a кВт/м ² .a
c3)	SEC climi freddi - SEC cold climates - SEC climat froid - SEV für kalten Klimatyp - Špecifická spotreba energie za chladnejších klimatických podmienok - SEC zimne klimaty	kWh/m ² .a кВт/м ² .a
	Etichetta energetica - Energy label - Étiquette énergétique - Energieverbrauchskennzeichnung - Energetický štítok - Etykieta energetyczna	-
d)	Tipologia unità - Unit typology - Typologie - Typ - Typológia jednotky - Typologia jednostek	-
e)	Tipo azionamento - Type of drive - Type de motorisation - Antrieb - Typ pohonu - Rodzaj napędu	-
f)	Sistema di recupero calore - Type of Heat Recovery System - Type de système de récupération de chaleur - Wärmerückgewinnungssystem - Typ systému spätného získavania tepla - Typ systemu odzysku ciepła	-
g)	Efficienza termica - Thermal efficiency of heat recovery - Rendement thermique - Wärmerückgewinnung - Tepelná účinnosť spätného získavania tepla - Efektywność termiczna odzysku ciepła	%
h)	Portata massima - Maximum flow rate - Débit maximal - höchster Luftvolumenstrom - Maximálny prietok - Maksymalne natężenie przepływu	m ³ /h м ³ /час
i)	Potenza elettrica alla portata massima - Electric power input at maximum flow rate - Puissance électrique absorbée au débit maximal Elektrische Eingangsleistung bei höchstem Luftvolumenstrom - Elektryczny prąd przy maksymalnym natężeniu przepływu	W Вт
j)	Livello potenza sonora (L _{WA}) - Sound power level (L _{WA}) - Niveau de puissance acoustique (L _{WA}) - Schalleistungspegel (L _{WA}) - Hladina akustického výkonu (L _{WA}) - Poziom mocy akustycznej (L _{WA})	dBA Дб
k)	Portata di riferimento - Reference flow rate - Débit de référence - Bezugs-Luftvolumenstrom - Referenčný prietok - Przepływ referencyjny	m ³ /h м ³ /час
l)	Differenza di pressione di riferimento - Reference pressure difference - Différence de pression de référence - Bezugsdruckdifferenz - Referenčný rozdiel tlaku - Referenčnýa różnica ciśnień	Pa Па
m)	Potenza assorbita specifica (SPI) - Specific power input (SPI) - Puissance absorbée spécifique (SPI) - Spezifische Eingangsleistung (SEL) - Špecifický prąd (SPI) - Wejście mocy specyficznej (SPI)	W/m ³ /h Вт/м ³ /час
n1)	Fattore di controllo - Control factor - Facteur de régulation - Steuerungsfaktor - Süčiniteľ ovládania - Czynniki kontrolny	-
n2)	Tipologia di controllo - Control typology - Typologie de régulation - Steuerungstypologie - Typológia ovládania - Typologia kontroli	-
o1)	Trafilamento interno massimo - Maximum internal leakage rate - Taux de fuites internes maximaux - Höchste innere Leckluftquote - Max. miera vnútornej netesnosti - Maksymalny współczynnik przecieku wewnętrzznego	%
o2)	Trafilamento esterno massimo - Maximum external leakage rate - Taux de fuites externes maximaux - Höchste äußere Leckluftquote - Max. miera vonkajšej netesnosti - Maksymalny stopień przecieku zewnętrznego	%
p1)	Tasso di miscela interno - Internal mixing rate - Taux de mélange interne - Mischquote der Zuluftseite - Miera vnútorného zmiešavania - Wewnętrzna szybkość mieszania	%
p2)	Tasso di miscela esterno - External mixing rate - Taux de mélange externe - Mischquote der Abluftseite - Miera vonkajšieho zmiešavania - Zewnętrzna szybkość mieszania	%
q)	Segnale avvertimento filtro - Visual filter warning - Alarme visuelle des filtres - Optischen Filterwarnanzeige - Wizuálne upozornenie znečistenia filtra - Wizuálne ostrzeżenie o filtrze	-

AERAULIQA			
QXD/ QXD-T	QXD-HT	QXD-S/QXD-TS	QXD-HTS
F	D	F	E
3,4	-6,1	5,5	-4,8
-4,3	-20,4	-2,1	-19,2
-17,6	-45,5	-15,5	-44,2
No			
Residenziale - unidirezionale; Residential - unidirectional; Résidentiel - simple flux; Wohnraumlüftung - Ein-Richtung; Režidenčná - jednosmerná; Mieszkańciewe - jednokierunkowe			
Azionamento a velocità multiple; Multi-speed drive; À plusieurs vitesses; Mehrstufenantrieb; Viacrýchlostný pohon; Napęd o wielu prędkościach			
Assente; Absent; Absent; Abwesend; Žiadny; Nieobecny			
N/A			
103		79	
29		27	
50		43	
103		79	
10		10	
0,282		0,344	
1	0,65	1	0,65
Controllo manuale (senza DCV); Manual control (no DCV) Régulation manuelle (pas de VM); Handsteuerung (keine Bedarfssteuerung); Manuálne ovládanie (bez DCV) Sterowanie ręczne (bez DCV)	Controllo ambientale locale; Local demand control Régulation modulée locale; Steuerung nach örtlichem Bedarf; Miestna regulácia; Lokalna kontrola środowiska	Controllo manuale (senza DCV); Manual control (no DCV) Régulation manuelle (pas de VM); Handsteuerung (keine Bedarfssteuerung); Manuálne ovládanie (bez DCV) Sterowanie ręczne (bez DCV)	Controllo ambientale locale; Local demand control Régulation modulée locale; Steuerung nach örtlichem Bedarf; Miestna regulácia; Lokalna kontrola środowiska
N/A			
N/A			
N/A			
N/A			
N/A			

r)	Istruzioni installazione griglie - Instructions to install regulated grilles - Instructions de l'installation de grilles réglementées - Anweisungen zur Anbringung regelbarer Gitter - Pokyny k inštalácii regulovateľnej mriežky - Instrukcja montażu kratki regulowanych	-
s)	Indirizzo Internet istruzioni di pre/disassemblaggio - Internet address for pre/disassembly instructions - Adresse internet concernant les instructions de pré/démontage - Internetanschrift für Anweisungen zur Vormontage/Zerlegung - Internetová adresa s pokynmi na montáž/demontáž - Wrażliwość przepływu powietrza na zmiany ciśnienia	-
t)	Sensibilità del flusso alle variazioni di pressione - Airflow sensitivity to pressure variations - Sensibilité du flux d'air aux variations de pression - Druckschwankungsempfindlichkeit des Luftstroms - Citlivosť prúdenia vzduchu na zmenu tlaku - Wrażliwość przepływu powietrza na zmiany ciśnienia	%
u)	Tenuta all'aria interna/esterna - Indoor/outdoor air tightness - Étanchéité à l'air intérieur/extérieur - Luftdichtheit zwischen innen und außen - Vnútorná/vonkajšia vzduchotesnosť - Szczelność wewnątrz i na zewnątrz	m ³ /h m ³ /час
v1)	Consumo annuo di energia (AEC) climi caldi - Annual electricity consumption (AEC) warm climates - Consommation d'électricité annuelle (CEA) en climat chaud - jährlicher Stromverbrauch (JSV) für warmen Klimatyp - Ročná spotreba el. energie za teplejších klimatických podmienok (AEC) - Roczne zużycie energii elektrycznej (AEC) klimat ciepły	kWh/m ² кВт ^ч
v2)	Consumo annuo di energia (AEC) climi temperati - Annual electricity consumption (AEC) average climates - Consommation d'électricité annuelle (CEA) en climat moyen - Jährlicher Stromverbrauch (JSV) für durchschnittlichen Klimatyp - Ročná spotreba el. energie za priemerných klimatických podmienok - Roczne zużycie energii elektrycznej (AEC) średnie klimaty	kWh/m ² кВт ^ч
v3)	Consumo annuo di energia (AEC) climi freddi - Annual electricity consumption (AEC) cold climates - Consommation d'électricité annuelle (CEA) en climat froid - Jährlicher Stromverbrauch (JSV) für kalten Klimatyp - Ročná spotreba el. energie za chladnejších klimatických podmienok - Roczne zużycie energii elektrycznej (AEC) klimat zimny	kWh/m ² кВт ^ч
w1)	Risparmio di riscaldamento annuo (AHS) climi caldi - Annual heating saved (AHS) warm climates - Économie annuelle de chauffage (EAC) en climat chaud - Jährlicher Einsparung an Heizenergie (JEH) für warmen Klimatyp - Ročná úspora vykurovania za teplejších klimatických podmienok - Roczne oszczędności energii cieplnej (AHS) ciepły klimat	kWh/m ² кВт ^ч
w2)	Risparmio di riscaldamento annuo (AHS) climi temperati - Annual heating saved (AHS) average climates - Économie annuelle de chauffage (EAC) en climat moyen - Jährlicher Einsparung an Heizenergie (JEH) für durchschnittlichen Klimatyp - Ročná úspora vykurovania za priemerných klimatických podmienok - Roczne oszczędności energii cieplnej (AHS) średnie klimaty	kWh/m ² кВт ^ч
w3)	Risparmio di riscaldamento annuo (AHS) climi freddi - Annual heating saved (AHS) cold climates - Économie annuelle de chauffage (EAC) en climat froid - Jährlicher Einsparung an Heizenergie (JEH) für kalten Klimatyp - Ročná úspora vykurovania za chladnejších klimatických podmienok - Roczne oszczędności energii cieplnej (AHS) zimny klimat	kWh/m ² кВт ^ч

Vedere libretto istruzioni; Check the instruction booklet;
Voir le manuel d'instructions; Sehen Sie die Montageanweisungen;
Vid návod na použitie; Sprawdzić instrukcję obsługi

www.aerauliqa.com

6

5

20

3,9

2,3

4,7

2,8

3,9

2,3

4,7

2,8

3,9

2,3

4,7

2,8

6,3

11,9

6,3

11,9

14,0

26,2

14,0

26,2

27,3

51,3

27,3

51,3